



CITROËN

# LAMBERET

CARROSSERIES ISOTHERMES ET FRIGORIFIQUES  
POUR VÉHICULES UTILITAIRES CITROËN

Jumper  
CHASSIS

## FRIGOLINE

Produit recommandé Stellantis n° 09-27-X250-2-AC

### FRIGOLINE

esthétique, léger et ergonomique  
avec ses poignées Easy-Handle

### FRIGOLINE PRO

ultra-robuste: butoirs, plancher et plinthes  
renforcés, cadre OT triplé inox

### FRIGOLINE PRO BEEF

conçu pour le transport de viande pendue

Découvrez le en vidéo sur la chaine Lamberet :

**You Tube** > <https://youtu.be/ESeo8frKocg>

 **N° Vert** 0 800 308 530

APPEL GRATUIT DEPUIS UN POSTE FIXE EN FRANCE

 **LAMBERET**

[www.lamberet.com](http://www.lamberet.com)

# Jumper CHASSIS

Cette carrosserie est destinée au transport sous température dirigée, en conformité avec la réglementation ATP en vigueur.

UTAC



## VEHICULE DE BASE A TRANSFORMER | PEUGEOT Boxer châssis simple cabine

L2 - empattement 3450 | L2S empattement 3800.

L3 - empattement 4035 | L4 - empattement 4035 P-A-F long.

**Avec :** Pack Prédiposition isotherme et frigorifique J53P sur 335 ; Faisceau électrique rallongé KY06 sur 435 et 440 (inclus dans J53P sur 335) ; Suspension mécanique extra-série bilame avec barre stabilisatrice SE16 (recommandé sur L3 et L4, obligatoire si hayon) ; Rétroviseurs pour largeur carrossable de 2.35m RX05 si carrosserie Frigoline largeur hors-tout 2.24.

**Incompatible :** HDC

**Compatible :** Crochet d'attelage AQ03 d'origine, si posé avant transformation.

### Si groupe frigorifique:

2.2 BlueHDI 140 | 165 Euro 6d: disponible avec ou sans climatisation, sans Stop&Start ou désactivable avec prise transformation [JIO1, standard sur châssis].

Données indicatives - Consultez nous au préalable pour vérifier la compatibilité, le délai et le dimensionnement du groupe.



## CARROSSERIE & ISOLATION | LAMBERET FRIGOLINE

**Caisse FRIGOLINE** qualité ATP **Isotherme Renforcé**, système étanche de panneaux épaisseur majorée 85 mm, en **composite de technologie et fabrication Lamberet**. Âme polyuréthane à très haut pouvoir isolant traité hydrophobe. Parois internes et externes en polyester indéformable revêtu de gel-coat antibactérien.

Absence de métal et de fixations traversantes évitant corrosion et pont thermique. Moulurage aluminium intégral avec CX Profils aérodynamiques avant. Charge utile et résistance optimisées.

5 hauteurs int. (1.80 | 1.95 | 2.05 | 2.15 | 2.25m), 3 largeurs utiles (1.82 | 1.91 | 2.06m) et 5 ouvertures AR (OB1 | OB2 | OT2 | OT3 | OR) disponibles.

**De série :** Ouverture arrière totale 2 vantaux OT2 sur cadre renforcé boulonné ; poignées 1 mouvement Easy-Handle, arrêt de portes rotatifs assistés EDL, éclairage intérieur LED, plancher antidérapant avec 1 écoulement avant droit et plinthe aluminium sur 3 faces, marchepied arrière escamotable, feux latéraux (sur véh. sup. 6 m), feux latéraux si L4.



## GROUPE FRIGORIFIQUE | CARRIER, THERMOKING, EDT ...

Groupe froid classes A/POSITIF ou C/NEGATIF, posé en face avant.

Puissance et technologie (génératrice ou poulie-moteur) adaptées selon utilisation.

**Options de groupe:** Bi-mode route#ecteur, peinture capot de groupe, chauffage, enregistreur de température, contacteur de porte, déflecteur, multi-température, certification Pharma...

## AMENAGEMENTS | TRAITEUR, DISTRIBUTION, VIANDE, MAREE, SANTE ...

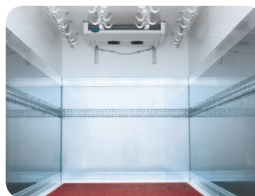
**PACK PRO:** Plancher renforcé + plinthes alu HD + cornières d'étanchéité renforcée d'angles de plinthes avant + cadre triple épaisseur acier THLE | aluminium | inox + protection de seuil longueur et hauteur totale + 2 butoirs sur montants verticaux + 2 butoirs encastrant feux d'encombrement AR si le véhicule en est équipé.

**PACK BEEF:** Inserts de pavillon isolés en acier au pas de 610 mm, prédisposant à la fixation des penderies. Solution de transport de viande pendue jusqu'à 3,5t de PTAC.

**PACK PRO BEEF:** Cumul des packs « PRO » et « BEEF », jusqu'à 7,5t de PTAC.

### OPTIONS:

Accès arrière 1 (OB1) ou 2 (OB2) battants, crémones intégrées. Ouverture AR totale 3 vantaux (OT3) sur cadre renforcé boulonné en largeurs 1.91 et 2.06 m. Porte latérale battante (900xhi) ou coulissante (900x1930), Cloison, étagères réglables & relevables, rails, lisses. Interinox, penderies (sur BEEF et PRO BEEF), seuil marée, hayon, publicité...



Option interinox + rails + penderies



Poignée « easy-handle » 1 mouvement

Dimensions indicatives (m) *	L2 emp. 3450	L2S emp. 3800	L3 emp.4035	L4 4-35 emp. 4035 P-A-F long	L4 4-40 emp. 4035 P-A-F long
Longueur hors tout	5,79	5,99	6,19	6,59	6,99
Largeur hors tout			2,09   2,24		
Hauteur hors tout			2,91   3,11		
Longueur utile	3,08	3,28	3,48	4,08	4,28
Largeur utile			1,91   2,06		
Hauteur utile hors évaporateur			1,95   2,15		
Largeur/Hauteur accès AR		0,90 OB1   1,40 OB2   1,91 OT2 et OT3 /		1,95   2,15	
Hauteur seuil de chargement			0,88		
Volume utile (m <sup>3</sup> )	11,4 à 13,6	12,2 à 14,5	12,9 à 15,4	14,5 à 18	15,9 à 19
Masse (kg) (hors options/groupe)	600 à 650	635 à 685	670 à 725	720 à 780	805 à 880

\* Données selon versions. Document non contractuel. Visuels pouvant présenter des équipements optionnels. Dans le cadre de sa politique d'améliorations continues, LAMBERET se réserve le droit de modifier les caractéristiques des transformations sans préavis. Crédit photos: LAMBERET SAS - 122022



YouTube

f

in

Twitter

Instagram



LAMBERET SAS | N°1 des véhicules utilitaires et industriels frigorifiques en Europe.

129 route de Vonnas - BP 43 - 01380 Saint-Cyr-Menthon - France | +33 (0)3 85 30 85 30 | communication@lamberet.fr