



**SR2**  
**GREEN**  
**LINER**

**Il peso, un argomento  
per i vostri risparmi energetici**

 **LAMBERET**

SEMIRIMORCHIO

**SR2**  
**GREEN**  
**LINER**

**IL MIGLIOR PARTNER  
PER RISPAMIARE  
ENERGIA**

**Affidabilità e robustezza, SR2 Green Liner è ideato appositamente per il trasporto frigorifero a lunga distanza.**

Il suo design adatto a lunghi percorsi diffonde la vostra immagine attraverso tutta l'Europa e mantiene tutte le promesse nell'utilizzo. Il suo comfort di guida è senza pari e la sua stabilità incomparabile grazie al baricentro abbassato.

Il maggior volume, che deriva da altezza e lunghezza utili di SR2 Green Liner, vi permette di aumentare la vostra produttività. Con una capacità di 66 euro pallets su due piani, nel rispetto della normativa europea e utilizzando trattori standard, SR2 Green Liner contribuisce ad ottimizzare le vostre prestazioni.

SR2 Green Liner anticipa e minimizza le ecotasse grazie alla combinazione carrozzeria-telaio più leggera sul mercato. Il suo peso a vuoto, inferiore di una tonnellata rispetto alla media del settore, è il modo più efficace per lottare contro il consumo di gasolio e l'emissione di CO<sub>2</sub>.



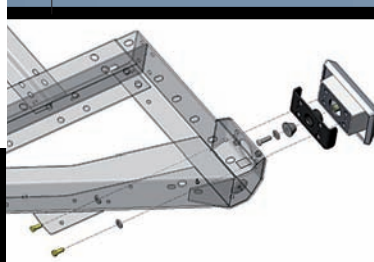
## I VANTAGGI LAMBERET

### Tamponi ammortizzanti

Gli urti sono assorbiti da tamponi ammortizzanti articolati in composito inox-elastomerico. Gli sforzi residui sono dispersi grazie ai bracci di rinforzo ad elevata inerzia del telaio (altezza 160 mm).

### Porta posteriore protetta

Durante le manovre, le cerniere a doppio snodo allontanano la porta dal quadro posteriore (40 mm supplementari) e la serratura integrata permette di appoggiarla completamente sulla parete laterale.



 **LAMBERET**



## Esperti in tecnologia composita

### Parete posteriore liscia: estetica e funzionale

Le maniglie e le cerniere integrate nelle porte sono una migliore protezione contro i tentativi di scasso. Una lunghezza utile maggiore di 40 mm rispetto alle soluzioni tradizionali, permette di caricare facilmente 33 euro pallets anche in multi-temperatura.

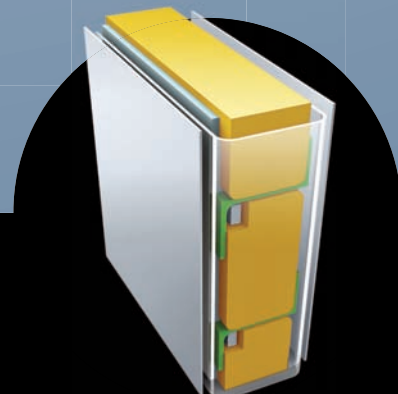
### Le qualità isotermitiche di SR2 Green Liner a servizio del vostro gruppo refrigerante.

La diminuzione del tempo di funzionamento riduce il consumo, l'usura e diminuisce la frequenza delle manutenzioni.

Tutto questo contribuisce a mantenere un alto valore residuo e a diminuire i costi di esercizio.

### I pannelli isolanti Lamberet sono il frutto di anni di esperienza, di ricerca e di sviluppo.

Si fa uso di una tecnologia avanzata esclusivamente dedicata al freddo. Dall'unione di materiali compositi con un ciclo produttivo innovativo si ottengono grandi capacità isolanti. Tutto questo conferisce al nostro prodotto dei vantaggi incomparabili: 16 % più isolante di un pannello con rivestimento metallico, ideale per uso in multi-temperatura perché non conduttore, senza metallo, quindi senza possibilità di corrosione, economico da riparare, impermeabile ad acqua e vapore, resistente agli urti. Il suo rivestimento è utilizzato nelle industrie di punta, alimentare, nautica, aeronautica.





### Telaio modulare ottimizzato

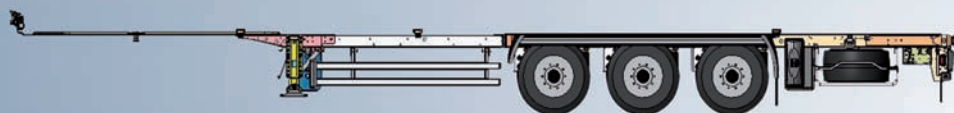
Costituito da 4 moduli ed unito ad una carrozzeria apposita, il telaio modulare di SR2 Green Liner permette di offrire una robustezza senza pari con altezza e carico utili al massimo della categoria. Su ogni modulo è stato effettuato un trattamento anticorrosione con verniciatura a polvere, adattabile ai vostri colori. Assemblato con bulloni facilita la riparazione.

L'assenza di incastri evita l'indebolimento trasversale del pianale mantenendone l'integrità strutturale e isotermica. Grazie all'utilizzo delle migliori tecniche composite, SR2 Green Liner può offrire un'altezza utile di 2,70 m con un'altezza ralla di 1,10 m e pneumatici standard R65, nel rispetto del codice della strada europeo.

### Serbatoio in alluminio di grande capacità

Resistente all'invecchiamento e alla corrosione, la sua capacità di 250 litri offre un'autonomia di circa 5 giorni. Pratico, con la possibilità di essere riempito da ogni lato e sicuro, con chiusura a chiave e protezioni antipescaggio.

**Lamberet si impegna:  
i nostri telai sono garantiti 6 anni contro la corrosione\*.**





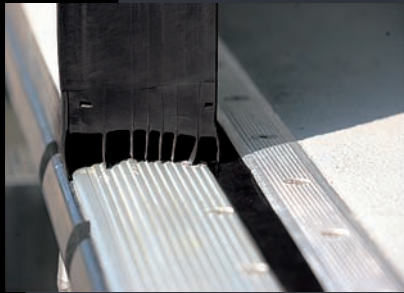
**Sistema di protezione posteriore rinforzato:** Grandi tamponi verticali alla base dei longheroni e tamponi elastomero-inox ammortizzanti sulla parte posteriore del telaio. Quadro posteriore equipaggiato di grandi tamponi sulla soglia e sui montanti verticali. (altezza 600 mm).



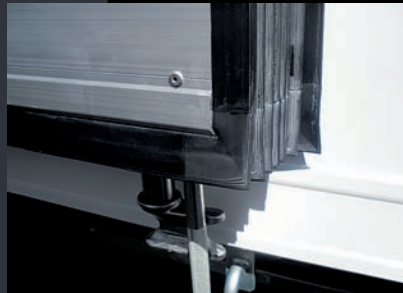
**Quadro posteriore di nuova generazione indeformabile** con inserti angolari in acciaio THLE di 12 mm di spessore. Rinforzato con montanti verticali a forte inerzia e massicce cerniere, dotate spesse di boccole anti-frizione. Completamente assemblato con viti per una manutenzione rapida ed economica.



**Tamponi superiori angolari di protezione:** I tamponi angolari proteggono gli angoli superiori ed integrano le luci a LED.



**Porte posteriori anti-dispersione:** Con 90 mm di spessore, tenute a 8 labbra e una soglia in cui è inclusa una guarnizione anti-ponte termico, le porte costituiscono una barriera isolante e stagna.



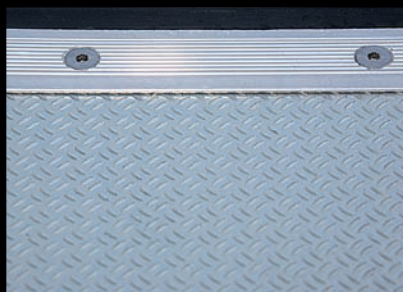
**Guarnizione monoblocco ad elevate prestazioni:** Guarnizione monoblocco fissata al profilo delle porte in composto poliestruso (resina e fibre di vetro), insensibile alle variazioni di temperatura. Le sue 8 labbra sono dotate di microscantature che ne aumentano la tenuta stagna.



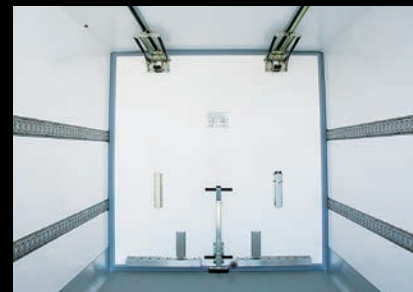
**Ventilazione a flussi differenziati:** Condotto perforato che assicura la diffusione anteriore, liscio senza turbolenze che conduce l'aria fredda verso la parte posteriore. La parete anteriore è dotata di nervature e griglia di protezione: il circuito d'aria differenziato è calcolato per restituire tutta la potenza di ventilazione del gruppo.



**Rinforzi angolari:** altezza di 300 mm per proteggere i pannelli da urti e da abrasioni durante il carico.



**Rivestimento pianale in alluminio con sistema anti usura:** Un profilo ingloba e protegge dagli urti e dall'usura provocata dai carrelli la parte terminale del rivestimento in alluminio del pavimento



**Paratia mobile:** Ergonomica, dotata di una guarnizione sintetica che riduce gli sfregamenti e che non si indurisce con il freddo. Profili che proteggono dagli urti e ottimizzano i flussi d'aria in ogni scomparto.



**Pack Duplex:** sistema con cremagliere verticali incastrate nelle pareti e barre di carico portata max 1 000 kg permette una pallettizzazione su 2 livelli (66 euro pallets).

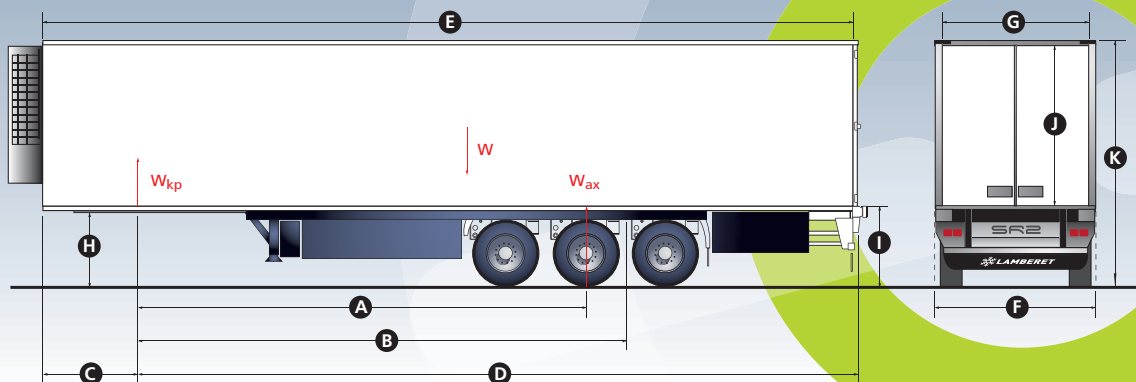


**Trattamento del telaio con sabbatura e verniciatura a polvere,** garanzia anti-corrosione di 6 anni\*. Possibilità di scelta del colore del telaio con i colori della vostra azienda (100% delle tinte RAL disponibili).



**Modulo anteriore con piastra d'aggancio integrale,** assicura il collegamento carrozzeria-telaio a livello della zona di aggancio e maggiore l'altezza utile disponibile: 2,70 m con pneumatici R65, rimanendo al di sotto dei 4 m totali.

CARATTERISTICHE TECNICHE



**Dimensioni e configurazione telaio/altezza della carrozzeria**

A Passo	7 m 45
B Passo virtuale	8 m 105
C Sbalzo anteriore (senza gruppo frigorifero)	1 m 60
D Lunghezza posteriore	12 m
E Lunghezza interna utile	13 m 39
F Larghezza esterna	2 m 60
G Larghezza interna utile	2 m 46 / 2 m 50

In presenza del gruppo frigorifero, la ripartizione del carico su SR2 34 tonnellate è perfettamente simile a quella ottenuta con un passo di 7,70 m.

**Ripartizione dei carichi per un autoarticolato a cinque assi**

	SR2	40 ton	40 ton
Peso totale complessivo autorizzato	SR2	40 ton	40 ton
Peso totale autorizzato a carico (W)	vuoto	32,5 ton	32,5 ton
Carico ripartito sui 3 assi di SR2 (Wax)	-	33 euro pallets	30 euro pallets
Ralla (Wkp)	5 300 kg	22 660 kg	20 670 kg
Assale anteriore motrice	2 300 kg	9 840 kg	11 830 kg
Assale posteriore motrice	5 100 kg	6 180 kg	6 450 kg
	4 700 kg	11 160 kg	12 880 kg
<b>Peso a vuoto (senza gruppo e senza optional) SR2 6,8 ton</b>			

Motrice 7,5 ton 4x2 e SR2 provvista di gruppo frigorifero (totale 7,6 ton)

**Altezza di aggancio e di scarico**

	A VUOTO	CARICO	A VUOTO	CARICO	A VUOTO	CARICO	A VUOTO	CARICO	A VUOTO	CARICO	A VUOTO	CARICO
H Altezza di aggancio	1 100	1 070	1 100	1 070	1 100	1 070	1 150	1 120	1 150	1 120	1 200	1 170
J Altezza interna utile	2 600		2 650		2 700		2 600		2 650		2 600	
K Altezza esterna totale	3 930	3 900	3 980	3 950	4 030	4 000	3 980	3 950	4 030	4 000	4 030	4 000
I Altezza piano di carico												
Minima	1 150	1 120	1 150	1 120	1 150	1 120	1 200	1 170	1 200	1 170	1 250	1 220
In marcia	1 240	1 210	1 240	1 210	1 240	1 210	1 290	1 260	1 290	1 260	1 340	1 310
Massima	1 330	1 300	1 330	1 300	1 330	1 300	1 380	1 350	1 380	1 350	1 430	1 400

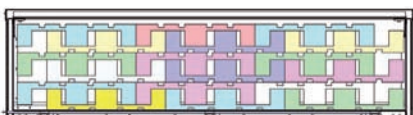
Disponibile anche: Altezza di aggancio 1 050 e 1 000 con pneumatici 385/55 R 22.5, altezza di aggancio a vuoto 1 100 mm con pneumatici 455/45 R 22,5 (XOne Maxitrailer MICHELIN).

**Fascia di ingombro di SR2**

Configurazione del veicolo SR2	senza asse sollevabile, senza asse auto-sterzante	con primo asse sollevabile, senza asse auto-sterzante	con primo asse sollevabile, e auto-sterzante
Raggio interno di sterzo per un raggio di sterzo esterno di 12,5 m	6 m 04	5 m 31	6 m 12

Per rispettare la normativa europea 96/53 sulla fascia d'ingombro, il raggio di sterzo interno deve essere superiore a 5,30 m. Indicativamente un semirimorchio con passo di 7,70 m, ha rispettivamente : 5,78 m, 4,99 m (non a norma), 5,84 m.

**Porta pallets**



36 euro pallets



28 euro pallets e ruota di scorta

\*Condizioni di utilizzo normale e manutenzione regolare del telaio, secondo quanto indicato nel manuale di utilizzo.

www.lamberet.com

LAMBERET SAS

BP 43 - 01380 St-Cyr/Menthon - France

Tel: +33 - (0)3 85 30 85 30

E-mail: lamberet@lamberet.fr

