



# Isothermes & Frigorifiques Cellule Intégrée

## Vivaro Fourgon

Cellule intégrée de 3,9 m<sup>3</sup> à 4,6 m<sup>3</sup> sur fourgon L1H1 et L2H1

Ce véhicule est destiné au transport de denrées périssables sous température dirigée, en conformité avec la réglementation ATP en vigueur.



### Avantages :

- ❖ Zone de chargement **palettisable** entre passage de roues.
- ❖ Groupe frigorifique **semi-encasté sous cache aérodynamique**.
- ❖ Qualité « **isotherme renforcé** », avec porte latérale coulissante.
- ❖ Cloison cabine d'origine: **sécurité, insonorisation, habitabilité préservés**.
- ❖ **Pack « Pro » de série:**
  - Protections antichoc des caissons de roues et seuils
  - Eclairage intérieur LED
  - 2 écoulements
  - Déverrouillage intérieur de secours



Un savoir faire unique de 1 à 100m<sup>2</sup>,  
Un réseau de vente & service dans toute l'Europe.  
> Opérateur qualifié UTAC, habilitation constructeur CEMAFROID,  
> Certification produit ATP et DIN,  
> Usines ISO 9001 version 2008,  
> Cahiers des charges produits intégrant la démarche hygiène HACCP et NF norme alimentaire,  
> Centre de montage et mise en service agréé CARRIER®, KERSTNER®, EDT®, partenaire THERMOKING®



**Véhicule de base :**

**NOUVEAU VIVARO FOURGON L1 H1 ou L2H1**

Avec **cloison** complète  
 Avec ou **sans** porte latérale droite,  
**Compatible** attelage d'origine (si pose avant transformation).

**Si groupe frigorifique:**

*Données indicatives - Nous consulter au préalable pour vérifier la compatibilité, le délai et le dimensionnement du groupe.*

**COMPATIBLE Stop&Start** (avec groupe adapté – nous consulter).

**GROUPES ELECTRIQUES (CLASSE A – FROID POSITIF):**

- Avec **banquette** passager AV 2 places si groupe Kerstner
- Avec **KDP** (câblage transformateur)
- **Compatible** climatisation

**GROUPES POULIE MOTEUR (CLASSE A OU C – FROID POSITIF OU NÉGATIF):**

- Avec prise de force **PFMOT**, avec **KDP**, **sans** BVR
- **Compatible climatisation** (à signaler à la commande).
- Pas de kit **PULSOR** disponible

**Description de l'isolation**

• **Isolation de qualité « RENFORCÉE »**, agréée ATP, constituée d'un système étanche de panneaux composites à cœur isolant polyuréthane et revêtement polyester/gel-coat antibactérien, conçu selon les directives «hygiène» **HACCP**.

- Plancher revêtu de **gel-coat lisse gris**, intégrant une goutte de drainage à l'avant avec **2 écoulements**
- Passage de roue **palettisable** (1.21 m entre protections)
- Portes arrière battantes et latérales isolées et dotées de **joints doubles** pour une étanchéité maximale

**Equipements de série:**

Protection antichoc alu. h140 mm sur caissons de roues.  
 Protection de seuils par cornières inox.  
 Décondamnation intérieure de secours sur porte arrière.  
 Eclairage intérieur LED haute luminosité

**Groupe froid, positif ou négatif**

KERSTNER®, CARRIER®, THERMOKING®, EDT®

- Technologie et puissance adaptée à l'usage
- Montage **semi-encastré sous cache** aérodynamique

**Options:**

**Secteur**, chauffage, peinture carénage, enregistreur.

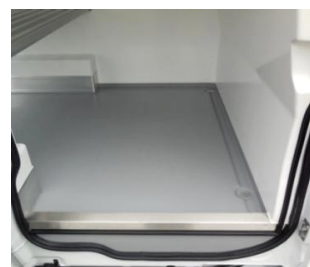
**Options de la transformation**

- **Étage intermédiaire** à clayettes aluminium ajourées
- **Étagères réglables et relevables** sur faces latérales
- 2 écoulements arrière supplémentaires
- Revêtement de plancher antidérapant Corindon gris
- Revêtement de plancher aluminium, type grain de riz
- Cloison intermédiaire formant 2 compartiments
- Rails d'arrimages ; lisses ; rideaux anti-déperdition...
- **Autres options disponibles: nous consulter**

DIMENSIONS (MM) / VERSIONS	L1H1 emp. 3078	L2H1 emp. 3478
Longueur utile	2190	2590
Largeur utile maxi	1499	1499
Largeur passage de roues	<b>1210</b>	<b>1210</b>
Hauteur utile maxi (hors évap. / sous évap.: Kerstner / Carrier – TK)	1176 / 1100 / 990	
Hauteur hors tout (IR / KERSTNER / CARRIER-TK sous cache)	1970 / 2120 / 2120	
Largeur entrée de porte AR	1217	1217
Hauteur entrée de porte AR	1176	1176
Hauteur de seuil de chargement	465	520
Largeur entrée de porte lat.	947 (min) – 975 (max)	
Hauteur entrée porte latérale	1086	1086
Volume utile estimé (m³)	<b>3.9</b>	<b>4.6</b>
Poids de l'isolation sans groupe	<b>190 kg</b>	<b>220 kg</b>



Option étage à clayettes aluminium



Porte latérale avec protection de seuil inox



CONSEIL FROID VU

**N°Vert 0 800 308 530**

APPEL GRATUIT DEPUIS UN POSTE FIXE EN FRANCE

