

Equipements spéciaux : isothermes & frigorifiques

TRAFIC Fourgon



Cellule intégrée de 3.9 m³ à 4.6 m³ sur fourgon L1H1 et L2H1

Véhicule transformé agréé ATP (certifié par le CEMAFROID) autorisant le transport de denrées périssables.



Avantages :

- ❖ Zone de chargement **palettisable** entre passage de roues
- ❖ Groupe frigorifique **semi-encasté sous cache aérodynamique**
- ❖ Qualité « **isotherme renforcé** », avec porte latérale coulissante
- ❖ Cloison cabine d'origine: **sécurité, insonorisation, habitabilité préservés**
- ❖ **Pack « Pro » de série:**
 - Protections antichoc des caissons de roues et seuils
 - Eclairage LED
 - 2 écoulements
 - Déverrouillage intérieur de secours



Un savoir faire unique de 1 à 100m³,

Un réseau de vente & service dans toute l'Europe.

> Opérateur qualifié UTAC, habilitation constructeur CEMAFROID,

> Certification produit ATP et DIN,

> Usines ISO 9001 version 2008,

> Cahiers des charges produits intégrant la démarche hygiène HACCP et NF norme alimentaire,

> Centre de montage et mise en service agréé CARRIER®, KERSTNER®, EDT®, partenaire THERMOKING®



REMORQUE
LIGHT TRAILER



FOURGON
VAN



PLANCHER CABINE
PLATFORM-CAB



CHASSIS-CABINE
CHASSIS-CAB



PORTEUR
RIGID



SEMI-REMORQUE
SEMI-TRAILER



CAISSE MOBILE
SWAP BODY



SUR-MESURE
TAYLOR-MADE

www.lamberet.com

129 route de Vonnas - BP 43 - 01380 Saint-Cyr Sur Menthon, FRANCE
Tel : +33 (0)3 85 30 85 30 - email : communication@lamberet.fr



Véhicule de base

NOUVEAU TRAFIC FOURGON L1 H1 ou L2H1

Avec **cloison** complète

Avec ou **sans** porte latérale droite,

Compatible attelage d'origine (si pose avant transformation).

Si groupe frigorifique:

Données indicatives - Nous consulter au préalable pour vérifier la compatibilité, le délai et le dimensionnement du groupe.

COMPATIBLE Stop&Start (avec groupe adapté – nous consulter).

GROUPES ELECTRIQUES (CLASSE A – FROID POSITIF):

- Avec banquette passager AV 2 places si groupe Kerstner
- Avec **CABADP**
- **Compatible** climatisation

GROUPES POULIE MOTEUR (CLASSE A ou C – FROID POSITIF OU NÉGATIF):

- Avec prise de force **PFMOT**, avec **CABADP**, **sans** BVR
- **Compatible climatisation** (à signaler à la commande).
- Pas de kit **PULSOR** disponible

Groupe froid, positif ou négatif

KERSTNER®, CARRIER®, THERMOKING®, EDT®

- Technologie et puissance adaptée à l'usage
- Montage **semi-encastré sous cache** aérodynamique

Options:

Secteur, chauffage, peinture carénage, enregistreur.

Description de l'isolation

- **Isolation de qualité « RENFORCÉE »**, selon l'ATP, constituée d'un système étanche de panneaux composites à cœur isolant polyuréthane et revêtement polyester/gel-coat antibactérien, conçu selon les directives «hygiène» **HACCP**.
- Plancher revêtu de **gel-coat lisse gris**, intégrant une goulotte de drainage à l'avant avec **2 écoulements** ; Passage de roue **palettisable** (1.21 m entre protections).
- Portes arrières battantes et latérales isolées et dotées de **joints doubles** pour une étanchéité maximale

Equipements de série:

Protection antichoc aluminium h140 mm sur caissons de roues.

Protection de seuils par cornières inox.

Décondamnation intérieure de secours sur porte arrière.

Eclairage intérieur LED haute luminosité

Options de la transformation

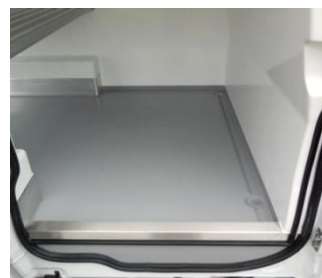
- **Etage intermédiaire** à clayettes aluminium ajourées
- **Étagères réglables et relevables** sur faces latérales
- 2 écoulements arrières supplémentaires
- Revêtement de plancher antidérapant Corindon gris
- Revêtement de **plancher aluminium**, type grain de riz
- Cloison intermédiaire formant 2 compartiments
- Rails d'arrimages inox ; lisses ; rideaux anti-déperdition...
- **Autres options disponibles: nous consulter**



Groupe THERMOKING / CARRIER encastré sous cache aérodynamique



Option étage à clayettes aluminium



Porte latérale avec protection de seuil inox

Dimensions (mm) / Versions	L1H1 emp. 3098	L2H1 emp. 3498
Longueur utile	2190	2590
Largeur utile maxi	1499	1499
Largeur passage de roues	1210	1210
Hauteur utile maxi (hors évap. / sous évap.: Kerstner / Carrier – TK)	1176 / 1100 / 990	
Hauteur hors tout (IR / KERSTNER / CARRIER/TK sous cache)	1970 / 2120 / 2120	
Largeur entrée de porte AR	1217	1217
Hauteur entrée de porte AR	1176	1176
Hauteur de seuil de chargement	465	520
Largeur entrée de porte lat.	947 (min) – 975 (max)	
Hauteur entrée porte latérale	1086	1086
Volume utile estimé (m ³)	3.9	4.6
Poids de l'isolation sans groupe	190 kg	220 kg

Document non contractuel. Visuels pouvant présenter des équipements optionnels. Dans le cadre de sa politique d'améliorations continues, LAMBERET se réserve le droit de modifier les caractéristiques des transformations sans préavis. Crédit photos LAMBERET SAS – 05/2016

-20 °C -18 °C -14 °C -12 °C -10 °C -8 °C -6 °C -4 °C -2 °C



CONSEIL FROID VU

N°Vert 0 800 308 530

APPEL GRATUIT DEPUIS UN POSTE FIXE EN FRANCE

