



KOFFERFAHRZEUGE

NEW FRIGOLINE

Die Kühlzelle für Profis

 **LAMBERET**

Kofferrfahrzeuge von 2,5 > 7,5 t

IHR SCHLÜSSEL ZUM
ERFOLG – GANZ
EGAL, WORAUF SIE
SPEZIALISIERT SIND



Der New Frigoline und New Frigoline Pro bieten eine professionelle Kühlzellenlösung für alle Kofferrfahrzeuge von 2,5 bis 7,5 t zulässigem Gesamtgewicht.

Der New Frigoline und New Frigoline Pro vereinen Know-how und Technologie, welche von Lamberet für die anspruchsvollsten Anwendungen und Transportbedingungen entwickelt wurden und die an unseren 44-T-Sattelaufliegern und auf fast 100 m³ getestet und zugelassen wurden: gekonnte Verarbeitung von Aluminium und THLE-Stahl, sodass sich geringeres Eigengewicht mit außergewöhnlicher Stabilität kombinieren lassen; äußerst hochwertige Isolierung zum Schutz verderblicher Waren bei gleichzeitig längerer Lebensdauer der Kühlanlage und Senkung der CO₂-Emissionen. Durch eine ausgeklügelte Ergonomie gewinnen Sie an Komfort und Effizienz.

Unabhängig von Ihrem Geschäftsbereich steht Ihnen ab sofort eine echte „Profi“-Kühlzelle zur Verfügung: Ausrüstung für Feinkost, Fleischaufhängungen (New Frigoline Pro Beef), Multi-Temperatur-System, CC-Container für Pflanzen, städtischer Verteilerverkehr...

Die Abmessungen unserer Aufbauten lassen sich ganz an Ihre Anforderungen und Bedürfnisse anpassen.



DIE PLUSPUNKTE VON LAMBERET

Verstärktes Heck

Zwei Puffer schirmen die Schwelle ab und zwei Puffer am Ende der Längsträger nehmen Stoßeinwirkungen am Heck auf. Der New FrigoLine Pro hat darüber hinaus zwei zentrierte Puffer zum Schutz der Schwelle, zwei große Puffer auf den vertikalen Rahmenträgern und zwei Puffer zum Schutz der Umrissleuchten (sofern das Fahrzeug damit ausgestattet ist).

Fahrgestell mit Anti-Schock-Schutz

Die äußeren Rahmenleisten, die das Fahrgestell einfassen, werden aus eloxiertem Aluminium hergestellt. Ihre hohe Dichte und Stärke bieten einen vollen Schutz beim täglichen Andocken. Ihre aerodynamische Form und der helle metallgraue Anstrich unterstreichen das schlichte und klassische Erscheinungsbild.





Konzipiert für intensive Nutzung

Der New Frigoline Pro ist mit einem verstärkten Boden aus zwei übereinanderliegenden Sperrholzplatten à 6,5 mm Stärke ausgestattet, die konzipiert wurden, um den schwersten Beladungen standzuhalten. Der Rahmen wird durch Inox-Verbindungswinkel, die über die gesamte Länge der vertikalen Träger angebracht sind, vor Einwirkungen durch Bedienungsvorgänge geschützt.

Höhere Dichtigkeit

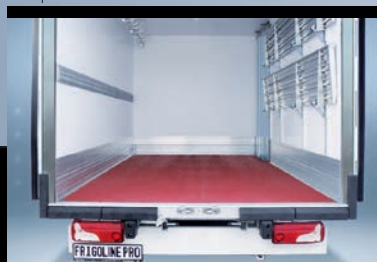
Die 100 mm breiten und doppelt abgewinkelten Scheuerleisten am Boden schützen die Zelle dauerhaft bei den Beladungsvorgängen. Der New Frigoline Pro bietet profilierte HD-Scheuerleisten in breiterer Ausführung (160 mm). Eckwinkel an der Stirnwand erhöhen die Dichtigkeit und erleichtern die Reinigung.

Überragende Isolierungsqualität

Der New Frigoline und New Frigoline Pro bieten eine Isolierung der Spitzenklasse, die mit einer Wanddicke von mindestens 85 mm erreicht wird und damit die gesetzlich geforderte Stärke von 60 mm um 25 mm übertrifft.

Die von Lamberet eingesetzte Verbundtechnologie ist das Ergebnis jahrelanger Forschungs- und Entwicklungsarbeit und ausschließlich auf temperaturgeführte Anwendungen ausgerichtet. Durch diese Einbindung von Verbundwerkstoffen in einer komplexen Anwendung ganz ohne Wärmebrücke werden beispiellose Vorteile gewonnen: Eine um 16 % höhere Isolierung als bei Paneelen mit Metallverkleidung, ideal für Multi-Temperatur-Systeme, da kein Wärmeleiter vorhanden ist. Aufgrund der Polyesterfaserverkleidung widerstandsfähig gegenüber Stoßeinwirkungen und dabei vollkommen gesetzeskonform, sowie ganz ohne Metall, daher keine Korrosion.

Ihre verderblichen Waren bleiben ganz egal bei welchen Außenbedingungen frisch. Die Laufzeit der Kühlanlage ist kürzer, sodass gleichzeitig Stromverbrauch und Verschleiß vermindert werden.





Anpassung des Aluminium-Fahrgestells

Vollständig modularer Zwischenrahmen und Unterfahrschutz vereinen eine hervorragende Stabilität trotz Gewichtsersparnis. Diese Accessoires zur Befestigung der Karosserie sind erhältlich und lassen sich an sämtliche Fahrzeugabmessungen anpassen. Die Standardausführung der Kotflügel ist halbrund und aus schwarzem PUR, optional steht Inox zur Verfügung.

Geschraubter und verstärkter Heckrahmen in doppelter Stärke

Durch ein „Skelett“ aus THLE-Stahl-Winkelblechen verbunden mit massiven, verschraubten Aluminiumträgern wird ein bisher unerreichtes Verhältnis zwischen Gewicht und Stabilität erreicht. Er vereint das Beste der Technologie: Schwelle aus Stangenpressprofil mit beidseitiger Neigung, Befestigung der vertikalen Träger auf den Kanten der Paneele ohne äußere Vernietung. Vier Scharniere mit durchgehender Inox-Achse.

Heckportal « Easy Handle »

85 mm stark mit hervorragender Isolierung und mehrlippiger (6) Elastomer-Rahmendichtung zur Verstärkung der maximalen Dichtigkeit.

Das Heckportal wurde für eine intensive Nutzung konzipiert, lässt sich über die ganze Aufbaubreite öffnen und ist mit vier Scharnieren mit großem Querschnitt ausgerüstet. Die durchgehende Inox-Achse und doppelten Verschleißringe gewährleisten eine lange Haltbarkeit und Widerstandsfähigkeit gegenüber täglichen Stoßeinwirkungen. Das System „Easy Handle“ ermöglicht ein leichtes Öffnen und Schließen der Türen :

- Schwelle mit beidseitiger Neigung unterstützt die Dekomprimierung im Innenraum beim Öffnen;
- Gestaltung der Verbindung Türverriegelung/Anschlag erleichtert das Einrasten beim Schließen;
- neuer Griff für „eine einzige Bewegung“ mit einem ergonomischen und breiterem Griffbereich erfordert minimalen Kraftaufwand bei der Bedienung.





Heckportal mit einflügliger (OB1) oder zweiflügliger (OB2) Schwingtür : ermöglicht schnellen Zugang beim Verteilerverkehr und verhindert Kühlungsverluste. Aufgrund der vollen Durchgangshöhe passen sie sich an Ihre Bedürfnisse an und bei einflügligen Türen (OB1) haben Sie die Möglichkeit, die Scharniere links- oder rechtsseitig anzubringen.



Vollständig öffnungsfähiges Heckportal mit 2 (OT2) oder 3 (OT3) Flügeln : Sie können die volle Durchgangshöhe nutzen, wodurch die Beladung mit Paletten erleichtert wird. 3 Flügel (OT3), zentraler Flügel, Links- oder Rechtsanschlag erleichtern die Liefervorgänge zusätzlich.



Hebetür (OR) : Der isolierende Türrahmen mit manueller Öffnung beschleunigt die Bedienvorgänge, ohne zusätzlichen Platzbedarf über das Fahrzeug hinaus in geöffneter Position. Vollständig verschraubt ist diese Tür extrem robust.
(Vertrieb in Kürze, bitte kontaktieren Sie uns)



New Frigoline Beef : (Illustration: New Frigoline Pro Beef) Diese Variante ist mit einem verstärkten Dach ausgestattet und damit speziell für den Fleischtransport konzipiert, sodass Ihrer Tätigkeit entsprechende Aufhängungen angebracht werden können: Fleischaufhängung mit Haken; Aufhängung mit Schienenführung; Aufhängung mit zwei Schienen; Rohraufhängung mit oder ohne Verzweigung zum Umschwenken.



Feinkost-Ausstattung : Die Regalböden sind höhenverstellbar und hochklappbar, sie sind in verschiedenen Höhen und Breiten (400, 500, 600 mm) erhältlich, sodass Ihre verderblichen Waren geschützt, gut sortiert und flexibel transportiert werden.



Einflüglige (900 mm) oder doppelflüglige (900 + 500 mm) Seitentür : Dank voller Durchgangshöhe passen sie sich an Ihre Logistik an, es sind unzählige Positionen mit Links- bzw. Rechtsanschlag der einflügligen Tür wählbar. Winkel schützen die vertikalen Träger vor Stoßeinwirkungen.



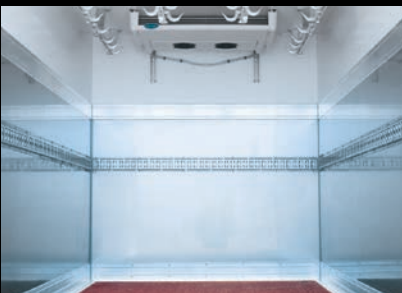
Heckportal : Die Einstiegstreppe in doppelter Ausführung, zum Ausziehen, Einklappen bzw. Schwenken passt sich mit geringem Platzbedarf ganz an Ihre Liefervorgänge an. Die Trittleiter mit 4 oder 5 Stufen erleichtert die Beladung, insbesondere beim Fleischtransport. Ein zusätzlicher Trittbügel ermöglicht einen sehr schnellen, umgehenden Einstieg.



Ladebordwand : Für den Heckbereich des Fahrgestells sind zur Erleichterung Ihrer Arbeitsvorgänge verschiedene Konfigurationen möglich: Absenkbare Ladebordwand oder halbe Hebebühne, erhältlich für unterschiedliche Hublasten und Abmessungen.



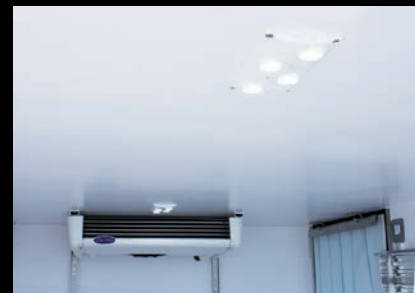
Trittbügel für Seitentür : Fester Trittbügel aus einem einfachen oder doppelten U, mit zwei festen oder versenkbaren Trittstufen (abhängig vom Platzbedarf), versenkbare Variante mit Alarmsignal.



Interinox-Teilverkleidung : dient als Panzerung und wird über der Polysteroverkleidung angebracht. Inox verzögert den Verschleiß durch Abrieb und verstärkt die Seitenwände, die sonst durch Knochen und Fleischware eingerissen oder perforiert werden können.



Trennwände : Damit lassen sich verschiedene Abteilungen schaffen und es kann gleichzeitig sowohl verderbliche Tiefkühl- als auch Kühlware transportiert werden. Sie können in Längs- als auch in Querrichtung, mit oder ohne Tür oder in Querrichtung verschiebbar mit einer Hubeinrichtung mit Gasfedern ausgeführt werden.



LED-Beleuchtung : Eine LED-Deckenlampe (bzw. zwei, sofern Innenlänge über 3,90 m) gewährleistet eine herausragende Ausleuchtung bei geringem Stromverbrauch und langer Lebensdauer. Genau wie die Schalterplatte sehr flach ausgeführt, sodass nichts an der Beladung oder den Arbeitsgeräten hängenbleiben kann.

Breite über alles		1 994					2 087					2 237				
Innenbreite		1 824					1917					2067				
Innenhöhe		1 800	1 950	2 050	2 150	2 250	1 800	1 950	2 050	2 150	2 250	1 800	1 950	2 050	2 150	2 250
Länge über alles	Innenlänge	Volumen in m ³														
2 750	2 580	8,5	9,2	9,6	10,1	10,6	8,9	9,6	10,1	10,6	11,1	9,6	10,4	10,9	11,5	12,0
2 850	2 680	8,8	9,5	10,0	10,5	11,0	9,2	10,0	10,5	11,0	11,6	10,0	10,8	11,4	11,9	12,5
2 950	2 780	9,1	9,9	10,4	10,9	11,4	9,6	10,4	10,9	11,5	12,0	10,3	11,2	11,8	12,4	12,9
3 050	2 880	9,5	10,2	10,8	11,3	11,8	9,9	10,8	11,3	11,9	12,4	10,7	11,6	12,2	12,8	13,4
3 150	2 980	9,8	10,6	11,1	11,7	12,2	10,3	11,1	11,7	12,3	12,9	11,1	12,0	12,6	13,2	13,9
3 250	3 080	10,1	11,0	11,5	12,1	12,6	10,6	11,5	12,1	12,7	13,3	11,5	12,4	13,1	13,7	14,3
3 350	3 180	10,4	11,3	11,9	12,5	13,1	11,0	11,9	12,5	13,1	13,7	11,8	12,8	13,5	14,1	14,8
3 450	3 280	10,8	11,7	12,3	12,9	13,5	11,3	12,3	12,9	13,5	14,1	12,2	13,2	13,9	14,6	15,3
3 550	3 380	11,1	12,0	12,6	13,3	13,9	11,7	12,6	13,3	13,9	14,6	12,6	13,6	14,3	15,0	15,7
3 650	3 480	11,4	12,4	13,0	13,6	14,3	12,0	13,0	13,7	14,3	15,0	12,9	14,0	14,7	15,5	16,2
3 750	3 580	11,8	12,7	13,4	14,0	14,7	12,4	13,4	14,1	14,8	15,4	13,3	14,4	15,2	15,9	16,6
3 850	3 680	12,1	13,1	13,8	14,4	15,1	12,7	13,8	14,5	15,2	15,9	13,7	14,8	15,6	16,4	17,1
3 950	3 780	12,4	13,4	14,1	14,8	15,5	13,0	14,1	14,9	15,6	16,3	14,1	15,2	16,0	16,8	17,6
4 050	3 880	12,7	13,8	14,5	15,2	15,9	13,4	14,5	15,2	16,0	16,7	14,4	15,6	16,4	17,2	18,0
4 150	3 980	13,1	14,2	14,9	15,6	16,3	13,7	14,9	15,6	16,4	17,2	14,8	16,0	16,9	17,7	18,5
4 250	4 080	13,4	14,5	15,3	16,0	16,7	14,1	15,3	16,0	16,8	17,6	15,2	16,4	17,3	18,1	19,0
4 350	4 180	13,7	14,9	15,6	16,4	17,2	14,4	15,6	16,4	17,2	18,0	15,6	16,8	17,7	18,6	19,4
4 450	4 280	14,1	15,2	16,0	16,8	17,6	14,8	16,0	16,8	17,6	18,5	15,9	17,3	18,1	19,0	19,9
4 550	4 380	14,4	15,6	16,4	17,2	18,0	15,1	16,4	17,2	18,1	18,9	16,3	17,7	18,6	19,5	20,4
4 650	4 480	14,7	15,9	16,8	17,6	18,4	15,5	16,7	17,6	18,5	19,3	16,7	18,1	19,0	19,9	20,8
4 750	4 580	15,0	16,3	17,1	18,0	18,8	15,8	17,1	18,0	18,9	19,8	17,0	18,5	19,4	20,4	21,3
4 850	4 680	15,4	16,6	17,5	18,4	19,2	16,1	17,5	18,4	19,3	20,2	17,4	18,9	19,8	20,8	21,8
4 950	4 780	15,7	17,0	17,9	18,7	19,6	16,5	17,9	18,8	19,7	20,6	17,8	19,3	20,3	21,2	22,2
5 050	4 880	16,0	17,4	18,2	19,1	20,0	16,8	18,2	19,2	20,1	21,0	18,2	19,7	20,7	21,7	22,7

New Frigoline

- Maßgeschneiderte Lösung für Fahrzeuge bis zu 5 T zulässigem Gesamtgewicht
- ATP-Zertifizierung von CEMAFROID: „verstärkte“ Isolierungsqualität
- Koffer aus Verbundpaneelen (GelCoat für Lebensmittelanwendung – Polyester – Polyurethan) mit Aluminium-Inserts, Konzeption gemäß HACCP-Hygienevorschriften.
- Äußere Schutzrahmen aus eloxiertem Aluminium
- Heckrahmen in doppelter Stärke aus einem THLE-Stahlwinkel-Gerüst mit massiver Aluminium-Unterkonstruktion und 4 eingelassenen Türscharnieren (bei OT2/OT3)
- Schutz der Schwelle durch 2 Puffer über die gesamte Höhe
- Isolierter Boden aus Verbundwerkstoff mit Inserts in Querrichtung und einer eingelassenen, speziellen 12-mm-Sperrholz-Bodenplatte sowie 1 Ablauf an der Stirnseite rechts
- Glatte Aluminium-Scheuerleisten in einer Breite von 100 mm (mit doppeltem Sockel)
- LED-Deckenlampe (1 bei Innenlänge <3,90 m, ansonsten 2) mit Schalter im Innenraum
- Dichtigkeit der Türen durch mehrlippige (6) Elastomerdichtung
- Erhöhtes Aluminium-Fahrgestell, H 100 oder 160 mm
- 2 vertikale Puffer am Ende der Längsträger;
- Unterfahrschutz: 1 Rammprofil aus eloxiertem Aluminium;
- Obere Heck-Umrissleuchten, insofern 2,06 m Breite.

+ New Frigoline Beef

- Maßgeschneiderte Lösung für Fahrzeuge bis zu 3,5 T zulässigem Gesamtgewicht;
- Dach in Vorbereitung auf das Anbringen von Fleischaufhängungen verstärkt mit Inserts im Abstand von 610 mm.

+ New Frigoline PRO

- Maßgeschneiderte Lösung für Fahrzeuge bis zu 7,5 T zulässigem Gesamtgewicht
- Verstärkter Boden mit zwei Vielschichtsperrholz-Bodenplatten; äußerst robust aufgrund höherer Stärke von 13 mm (2 x 6,5 mm)
- dreifach stärkerer Rahmen (THLE-Stahl - Aluminium - Inox) mit auf der gesamten Höhe eingelassenen Inox-Eckwinkeln zum Schutz der vertikalen Träger
- Schutz der Schwelle über die gesamte Länge und Breite durch 2x2 Elastomerpuffer;
- 2 Puffer mit großem Querschnitt auf den vertikalen Rahmenträgern unter dem ersten Scharnier
- 2 Puffer zum Schutz der Umrissleuchten am Heck, sofern das Fahrzeug damit ausgestattet ist
- HD-Aluminium-Scheuerleisten verstärkt, profiliert, 160 mm hoch
- Höhere Dichtigkeit durch auf den Scheuerleisten montierte Eckwinkel auf der Innenseite der Stirnwand.

+ New Frigoline PRO BEEF

- Maßgeschneiderte Lösung für Fahrzeuge bis zu 7,5 T zulässigem Gesamtgewicht
- Dachvorbereitung für das Anbringen von Fleischaufhängungen verstärkt mit 35x8 mm Stahl-Inserts im Abstand von 610 mm.

www.lamberet.com

LAMBERET SAS
129 route de Vonnas - BP 43 - 01380 St-Cyr/Menthon - Frankreich
Tél : +33 (0)3 85 30 85 30 - E-mail : communication@lamberet.fr



Alle Angaben und Abbildungen ohne Gewähr. Bei den Angaben handelt es sich um Nennmaße (z. B. ohne Toleranzen ± 3 %), die ohne Anknüpfung aufgrund von technischen Entwicklungen verändert werden können. Bildnachweis: Lamberet SAS. Die Verteilung der Lasten erfolgt abhängig vom jeweiligen Fahrgestell und unterliegt der Bestätigung nach Auftragsingang.