



**RENAULT
TRUCKS**

LAMBERET

**CARROSSERIES ISOTHERMES ET FRIGORIFIQUES
POUR VÉHICULES UTILITAIRES RENAULT TRUCKS**

**Gamme D
CHASSIS**

FRIGOLINE

2 versions de caisses adaptées à votre métier.

FRIGOLINE PRO

ultra-robuste: butoirs, plancher et plinthes renforcés, cadre OT triplé inox

FRIGOLINE PRO BEEF

conçu et optimisé pour le transport de viande pendue.

N° Vert 0 800 308 530

APPEL GRATUIT DEPUIS UN POSTE FIXE EN FRANCE

 **LAMBERET**

www.lamberet.com

Gamme D

CHASSIS



Cette carrosserie est destinée au transport sous température dirigée, en conformité avec la réglementation ATP en vigueur.



VEHICULE DE BASE A TRANSFORMER |RENAULT TRUCKS Gamme D Châssis

PTAC jusque 7.5t en gamme Frigoline
PTAC supérieurs en gamme Frigoline 12, nous consulter.

Si groupe frigorifique:

Dti 5 & Dti 8 | 5.1 l & 7.7 l | 210 - 240 - 250 - 280 :
Avec clim., compatible boîte automatique.

CARROSSERIE & ISOLATION LAMBERET

Cellule NEW FRIGOLINE PRO qualité ATP Isolation Renforcée, constituée de panneaux épaisseur mini 85 mm, en composite gel-coat antibactérien-polyester-polyuréthane, armés d'inserts aluminium.

Plancher renforcé + plinthes alu HD 160 mm + cornières d'étanchéité renforcée de plinthes + cadre triple épaisseur acier THLE / aluminium / inox + butoirs de seuil longueur et hauteur totale + 2 butoirs sur montants verticaux + 2 butoirs encastrant feux d'encombrement AR si le véhicule en est équipé en option

5 hauteurs int. (1.80 | 1.95 | 2.05 | 2.15 | 2.25m) et **5 ouvertures AR** (OB1 | OB2 | OT2 | OT3 | OR) disponibles.

De série: Ouverture arrière totale 2 battants OT2 sur cadre renforcé boulonné, poignées 1 mouvement Easy-Handle, moulures aluminium, éclairage LED, plancher antidérapant avec 1 écoulement avant droit, marchepied arrière escamotable, feux latéraux si longueur hors tout sup. à 6 mètres.

MENTIONS SPECIALES :

Branchements 12V pour la carrosserie (feux latéraux, éclairage LED,...) et 24V pour hayon et groupe frigorifique.

Egalement disponible en gamme de caisse «Porteur HD» pour PTAC supérieur à 7.5t ou largeur intérieure 2,46m: nous consulter

GRUPE FRIGORIFIQUE |CARRIER, THERMOKING, EDT ...

Groupe froid classes A/POSITIF ou C/NÉGATIF, posé en face avant.
Technologie poulie-moteur ou thermique, puissance selon utilisation.

Options: secteur, chauffage, enregistreur de température, déflecteur aérodynamique, multi-température.

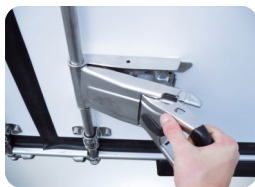
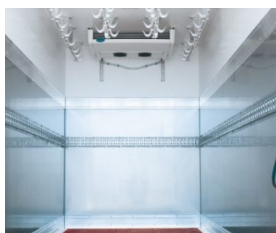
AMENAGEMENTS |TRAITEUR, DISTRIBUTION, VIANDE, MAREE, SANTE ...

PACK PRO BEEF: Inserts de pavillon isolés en acier au pas de 610 mm, prédisposant à la fixation des penderies.

Solution de transport de viande pendue jusqu'à 7,5t de PTAC.

Options :

Accès arrière 1 (OB1) ou 2 (OB2) battants, crémones intégrées. Ouverture AR totale 3 vantaux (OT3) sur cadre renforcé boulonné. ; Porte latérale battante (900xhi) ou coulissante (900x1930) ; Cloison, étagères, rails, lisses, Interinox, penderies viande (sur PRO BEEF), équipements poissonniers, hayon élévateur.



MASSES/DIMENSIONS INDICATIVES	Empattement 2800 mm	Empattement 2800 mm	Empattement 3100 mm	Empattement 3500 mm
Longueur hors tout	5734	6034	6334	6834
Largeur hors tout	2237	2237	2237	2237
Hauteur hors tout	2880 / 2910 / 2925	3030 / 3060 / 3075	3130 / 3160 / 3175	3230 / 3260 / 3275
Longueur ext. de cellule	3650	3950	4250	4750
longueur utile	3480	3780	4080	4580
Largeur utile	2067	2067	2067	2067
Hauteur utile	1800	1950	2050	2150
Modification châssis	Sans	+ 350 mm	Sans	Sans
Haut. seuil de chargement	995 / 1025 / 1040	995 / 1025 / 1040	995 / 1025 / 1040	995 / 1025 / 1040
Volume utile estimé m ³	12,9	15,2	17,3	20,4
Masse de l'isolation (kg)	677	697	760	859

* Données selon versions. Document non contractuel. Visuels pouvant présenter des équipements optionnels ou prototypes. Dans le cadre de sa politique d'améliorations continues, LAMBERET se réserve le droit de modifier les caractéristiques des transformations sans préavis. - 122022



YouTube



f



in



t



ig



LAMBERET SAS |N°1 des véhicules utilitaires et industriels frigorifiques en Europe.

129 route de Vonnas - BP 43 - 01380 Saint-Cyr/Menthon - France |+33 (0)3 85 30 85 30 |communication@lamberet.fr