



SR2
HD

HEAVY DUTY

El peso necesario,
donde es necesario

 **LAMBERET**

SEMIRREMOLQUE

SR2
HD
HEAVY DUTY

LA PROTECCIÓN DE SUS MÁRGENES DE DISTRIBUCIÓN



SR2 HD: una nueva visión del rendimiento

El transporte frigorífico evoluciona. Los ciclos intensivos de la distribución en el ámbito urbano suponen nuevas limitaciones para los materiales. El SR2 Heavy Duty, dedicado a la distribución, ofrece máxima garantía frente a las exigencias del sector. Nuestra experiencia en la aplicación de materiales compuestos y nuestros conocimientos en los requisitos de explotación nos permiten ofrecer una solidez excepcional, conservar una amplia carga útil y un consumo de combustible reducido.

Para hacer frente a los frecuentes acoplamientos, el SR2 Heavy Duty dispone de un piso más sólido y cuenta con unos módulos delanteros del bastidor reforzados.

Para soportar las continuas aproximaciones a las zonas de carga y descarga, el marco trasero de acero inoxidable está directamente fijado en los cantos reforzados de los paneles y cuenta con un umbral inoxidable de triple pliegue de 12 mm. Ensamblado mediante pernos, sin soldaduras y, por tanto, sin puntos débiles, cuenta con una estructura de acero ALE(1) que garantiza la máxima rigidez. El marco está íntegramente protegido frente a los impactos mediante topes de 60 mm. Las 8 bisagras de acero inoxidable de doble nudo mantienen las puertas protegidas y alejadas de la zona de contacto.

Los impactos quedan amortiguados por el módulo del bastidor trasero, gracias a los exclusivos rodillos deformables de HRE y a los grandes topes centrales. Por último, el conjunto de los paneles también cuenta con refuerzos específicos.



LOS PLUS LAMBERET

Topes amortiguadores de rodillos de elastómeros de HRE

Desarrollados y patentados por nuestro departamento de I+D, combinan una elevada capacidad de absorción frente a los impactos horizontales y una garantía de mantenimiento del rodaje conforme al eje vertical. Formados por 2 topes cilíndricos con núcleo macizo de elastómeros de alta resistencia elástica (HRE), monomateriales e indeformables, están montados en una caja de acero galvanizado fijada al brazo de refuerzo de gran inercia del bastidor (160 mm de alto).



Pivote con pernos desmontable con difusor de energía KPES

Acoplamientos frecuentes, rotondas, sistema de frenado potente... El pivote es una zona de seguridad primordial. El KPES de Lamberet representa toda una innovación tecnológica para la unión de bastidor-pivote. Unido mediante pernos, limita el riesgo de desgarro o de desgaste. La capa de elastómero disipa la energía de los impactos entre el pivote y el bastidor. El mantenimiento se simplifica, ya que es posible controlarlo y sustituirlo a un coste menor.



SR2 HD

HEAVY DUTY



Innovation : chassis modulaire Lamberet SR2

2 alturas diferentes de módulo delantero para adaptarse a todos los usos

MÓDULO DELANTERO HD 55:

Con un grosor de 55 mm, la estructura de sección hueca ampliada ofrece una resistencia máxima. El deflector de protección de los cabezales de acoplamiento evita que se produzcan golpes en la quinta rueda. Para usos más exigentes por parte de un tercero (mantenimiento o Ro-Ro), la opción de «placas ampliadas» garantiza igualmente un «blindaje» de los laterales delanteros bajo la carrocería.

MÓDULO DELANTERO HD 10:

Basado en la tecnología de plataformas autoportantes desarrollada por Lamberet, el módulo delantero HD 10 es toda una innovación gracias a un grosor de apenas 10 mm, aunque con una resistencia que se adapta a las exigencias de distribución de un semirremolque frigorífico. Este módulo es ideal para aquellos vehículos con una altura superior a los 2,65 m que quieran conservar una altura total limitada a 4 m (según la altura de acoplamiento).

El bastidor, concebido y fabricado por Lamberet, está destinado al transporte frigorífico y ofrece mayor solidez y seguridad:

- > Ancho de vía mejorado para adaptarse a los anchos de caja más amplios de los frigoríficos (2,60 m) y ofrecer mayor estabilidad: 2090 mm en versión estándar o 2140 mm en versión «SuperStable» (exclusiva de Lamberet).
- > Concepción modular emperrada para facilitar el mantenimiento y las reparaciones. La unión mediante pernos ofrece mayor solidez y menor peso, en comparación con los antiguos travesaños monobloque (exclusiva de Lamberet).
- > Largueros del bastidor en H de acero ALE y con una altura reducida a 180 mm para rebajar el centro de gravedad y mejorar el comportamiento en carretera.
- > 50 años de experiencia.



55 mm



10 mm



HEAVY DUTY



* Luz de seguridad LED opcional



cxsystem

La respuesta a la demanda de transportistas que buscan un ahorro real y aplicable de inmediato en el 100 % de sus flujos de transporte.

- + AERODINÁMICA
- CONSUMO
- CO₂



Aerodinámica

DEFLECTORES AEROTAIL:

Se incluyen en las puertas traseras y se despliegan y pliegan de forma automática, sin que el conductor necesite hacer nada.

- > Tecnología exclusiva unida a las bisagras de doble nudo de Lamberet
- > Apertura y cierre asistidos con muelle de retorno
- > Ahorro comprobado del 1 % en el consumo mínimo en el perfil de la distribución



FALLEBAS INTEGRADAS:

Los picaportes de acero inoxidable están encastrados, al igual que las bisagras de doble nudo. La cara trasera, lisa y ligeramente convexa, reduce las alteraciones residuales de la resistencia y mejora el consumo. Su concepción «ecológica» permite, además, una longitud útil de 40 mm para facilitar la carga de 33 europalés a diferentes temperaturas. Asimismo, la comunicación publicitaria resulta más visible y sin «cortes».

Puertas traseras protegidas

Durante las maniobras, las bisagras de acero inoxidable de doble nudo mantienen alejadas las puertas de la zona de carga y descarga (40 mm adicionales). Las fallebas integradas permiten abrir las puertas completamente hacia los lados, lo que ofrece mayor seguridad en las aproximaciones sin riesgo de enganche. Con un grosor de 90 mm y reforzados con perfiles de material compuesto, cada uno de los batientes ofrece una capacidad de aislamiento superior.



Umbral inoxidable de triple pliegue / Piso reforzado

Umbral formado por 12 mm de acero inoxidable que garantiza mayor resistencia en las zonas de carga y descarga y 4 grandes topes de goma para hacer frente a las maniobras de carga y descarga de las carretillas elevadoras. El revestimiento del piso permite elegir entre poliéster, de mantenimiento sencillo, aluminio, resistente y silencioso en versión PIEK, o mixto con recubrimiento de aluminio en la entrada, para resistir a los impactos de la carretilla, y corindón antideslizante para mayor seguridad.



Zócalos HD 300 reforzados

Para necesidades excepcionales, un zócalo excepcional: completamente monobloque, para evitar cualquier desgarramiento en la carga y el desgaste a largo plazo, dotado de 5 nervaduras de 7 mm de grosor, un pliegue encastrado, encolado y atornillado al piso para ofrecer el máximo de estanqueidad, y una altura exclusiva de 300 mm. Asimismo, dispone de una fijación encolada y con remaches en toda su longitud con tornillería adicional al principio del marco.



Marco HD de acero inoxidable y reforzado con pernos

El marco modular de acero inoxidable Heavy Duty combina solidez, resistencia a los impactos, facilidad y rapidez de mantenimiento con un bajo coste de explotación.

Los montantes verticales, tipo viga, en H son de acero inoxidable. Están unidos directamente con pernos a los cantos de los paneles y fijados tanto en el travesaño superior como en el umbral de acero inoxidable mediante 4 escuadras y cartelas de acero ALE de 12 mm. De este modo, ofrecen una rigidez óptima que garantiza mayor duración, una resistencia excepcional frente a los impactos y un comportamiento en carretera incomparable. Sin soldaduras y, por tanto, sin puntos débiles, el marco HD está íntegramente protegido por unos topes amortiguadores de goma de mayor grosor. Cuenta con 2x4 bisagras de acero inoxidable de doble nudo, que también quedan protegidas por los topes de goma cuando se abren las puertas.



PERFILES CX

Los montantes verticales integrados en la cara frontal vectorizan el flujo de aire lateralmente y actúan sobre el vórtice que se genera entre la caja y la cabeza tractora. El deflector integrado en el bastidor acelera el ciclo de renovación del aire de refrigeración del grupo.

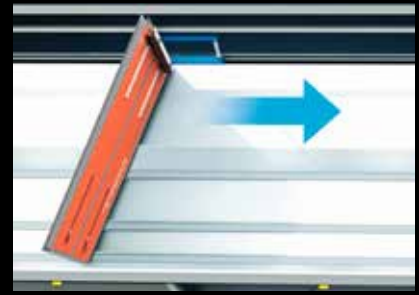
CARENADO LATERAL PATENTADO «OPTIFLOW»:

Su perfil en forma de «ala de avión» limita las perturbaciones del flujo de aire y convierte una parte del aire desviado en empuje para reducir las alteraciones aerodinámicas y la resistencia.

CX PROFIL



CARENADO OPTIFLOW



El desarrollo de la distribución de los productos a temperatura controlada (sector de la alimentación o farmacéutico) exige el uso de vehículos multicompartimentos para su uso en frío (frío positivo) y bajo cero (frío negativo) al mismo tiempo. La separación de dichos compartimentos debe contar OBLIGATORIAMENTE con un perfecto aislamiento, ser estanca, modular, resistente y fácil de manipular. La nueva división ERGOWALL de LAMBERET responde plenamente a todos estos criterios y constituye una auténtica innovación tecnológica que ofrece unas soluciones exclusivas y de vanguardia.

Está formada por dos semipaneles rígidos solidarios, fabricados con láminas de una resistencia a los impactos y una flexibilidad inigualables y asociadas a un aislante con memoria de forma.

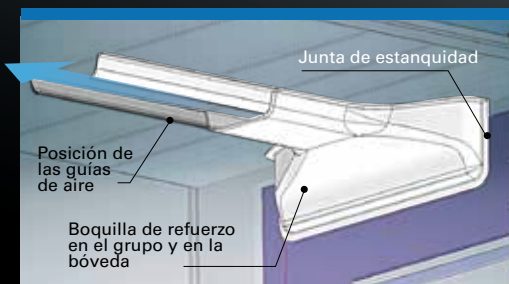
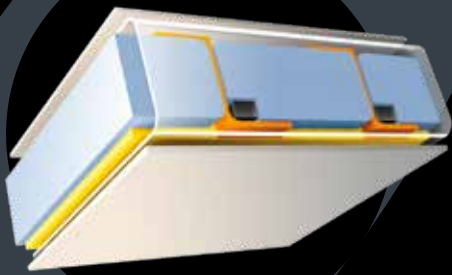
El dispositivo de asistencia a la elevación, hipercompacto, favorece la altura útil bajo la división y disminuye el riesgo de enganche durante los procesos de carga y descarga. Gracias a su peso reducido, la división ERGOWALL reduce a una quinta parte el esfuerzo de manipulación que deben llevar a cabo los operarios y reduce el riesgo de TME*.

Experto en tecnología de composite

Los paneles aislantes Lamberet son fruto de años de experiencia, investigación y desarrollo.

Se trata del dominio de una verdadera tecnología dedicada en exclusiva al frío. Al asociar materiales de composite con la aplicación compleja y la gran capacidad aislante, dicha tecnología confiere ventajas incomparables a nuestros paneles: son un 16% más aislantes que los paneles metálicos; ideales en situaciones de multitemperatura, ya que no son conductores; no contienen metal en su composición, lo que significa que la corrosión no existe; económicos en cuanto a sus reparaciones, y estancos al agua y al vapor.

SR2 HD está equipada con paneles con inserciones de gran sección y reforzados con un revestimiento grueso.



Sistema IAFO patentado

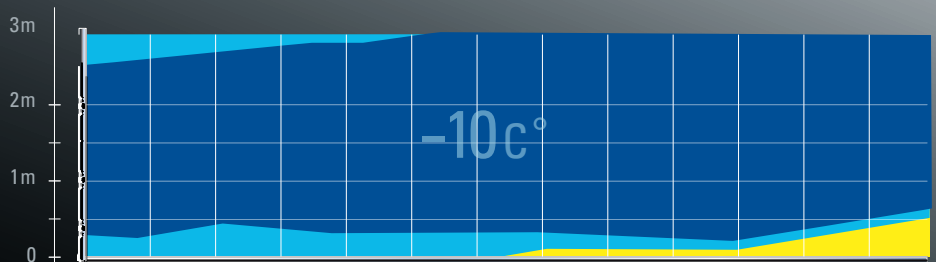
Aerothermia interna

Dominio homogéneo de la temperatura del aire hasta unos 0,5 °C, conforme al objetivo de la norma NF X15-140 requerida en servicios farmacéuticos. Reducción del consumo del grupo.

Sistema IAFO* patentado.

Este revolucionario sistema abierto triple cuenta con:

- > Una boquilla que canaliza el caudal de aire desde la salida.
- > Un canal central que redirige el caudal.
- > Un sistema de guiado del aire abierto que canaliza ese caudal hasta la parte posterior del vehículo.



Eficacia energética

Incremento del rendimiento del motor del grupo frigorífico

Los perfiles CX asociados al deflector del bastidor reducen las depresiones y favorecen la entrada de aire gracias a un vector vertical, a la altura del grupo, que optimiza el rendimiento del motor.

* Internal Air Flow Optimizer



Aislamiento y estanquidad de alta eficacia

Los paneles compuestos de poliéster de espuma conformada son un 16% más aislantes que los paneles de revestimiento metálico y espuma inyectada.

Las juntas monobloque multilabio (8) de goma de muy alta resistencia garantizan una estanquidad incomparable. Cuentan con un tratamiento de teflón que facilita las aperturas.



MOLDURAS DE ALUMINIO DE PROTECCIÓN
100 % monobloque, sin remaches ni salientes. Los impactos y rozamientos los absorben los ángulos de las zonas superiores e inferiores de las caras laterales, así como las columnas exclusivas del sistema CX en la cara frontal. Las luces laterales, protegidas, no están expuestas a los impactos.



DEPÓSITO DE COMBUSTIBLE DE ALUMINIO
El depósito de Lamberet evita los riesgos de fuga de los contenedores plásticos y ofrece una durabilidad superior y una seguridad máxima en caso de accidente. Cuenta con una doble canaleta de llenado y antisifonado integrado. Está disponible en tamaño de 175, 240 y 400 litros.



SISTEMA DE SUJECIÓN DE PUERTA GIRATORIO Y ASISTIDO EDL. Easy Door Lock, el sistema exclusivo y patentado de Lamberet, ofrece una mayor ergonomía y una manipulación suave e intuitiva, sin riesgos de pinzamiento. El bloqueo del pestillo de cada batiente limita el riesgo de desenganche para ofrecer, de este modo, una seguridad máxima.



CONECTORES NEUMATICOS Y ELECTRICOS DESLIZANTE DRYLIN DE LAMBERET. El soporte está sujeto mediante pernos y protegido frente a los impactos en la parte delantera del bastidor. Se desliza sobre un monorraíl Drylin sin bloqueo y sin necesidad de mantenimiento. Los riesgos de TME** para el conductor se reducen. El período de vida útil de las mangueras se prolonga y se limitan los desgarros. Conectores incluidos 24S, 24N, 15 clavijas.



REJILLA DE PROTECCIÓN Y DE CIRCULACIÓN DEL AIRE. La cara frontal cuenta con una rejilla y topes antigolpes. Su diseño garantiza el reciclado óptimo del aire y una limpieza más sencilla, en comparación con las placas cerradas y menos higiénicas. Con la articulación opcional, se puede acceder al grupo sin necesidad de desmontarlo.



SUBIDA Y BAJADA AUTÓNOMA Y ADI. La subida y bajada 100 % autónoma de Lamberet de 3 teclas es neumática e independiente de cualquier suministro de energía eléctrica, por lo que puede funcionar sin enganche. El sistema ADI (antideslizamientos inesperados) controla el freno de estacionamiento del semirremolque para garantizar la seguridad de los operarios de la zona de carga y descarga. Dispone de mandos interiores encastrados a mano izquierda.



APROXIMACIÓN ASISTIDA A LA ZONA DE CARGA Y DESCARGA INTEGRADA. Permite proteger la parte posterior frente a los impactos fuertes. Los sensores por ultrasonidos miden la distancia hasta la zona de carga y descarga y accionan sucesivamente el sistema de freno. Este sistema opcional está plenamente integrado al bastidor y al EBS para garantizar la máxima fiabilidad. Los sensores están protegidos.



BARRA DE SEÑALIZACIÓN SAFELIGHT LED
Idealmente instalada en la parte superior del marco, y protegida por los topes, la barra cuenta con los repetidores de los intermitentes y las luces de freno/posición. Garantiza una visibilidad y una seguridad máximas. De manera opcional, se pueden incluir faros de trabajo y una cámara.



LUCES GIRATORIAS ANTIGOLPES SAFELIGHT LED. La nueva patente de Lamberet, 100 % LED, ofrece mayor seguridad y ahorro. Sus funciones de iluminación son independientes e intercambiables. Están integradas en una caja carenada estanca, que se puede girar 180° (+90°/-90°), resistente a los impactos y con retorno automático a la posición de carretera.



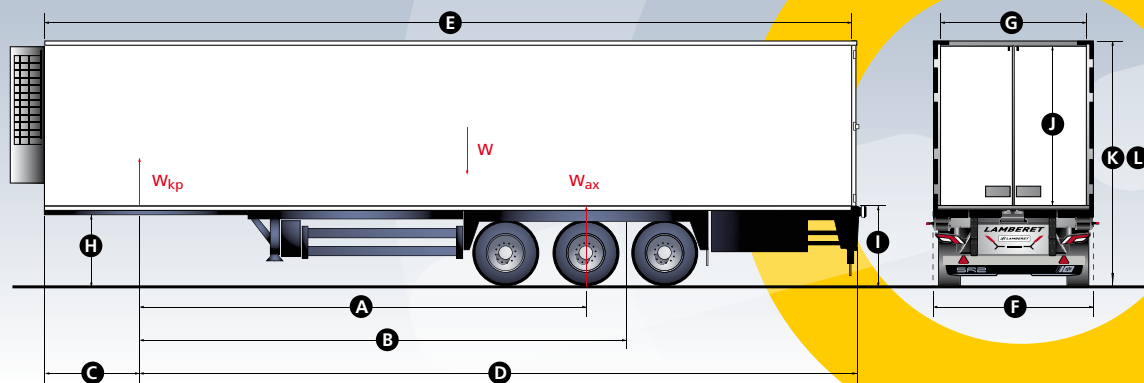
PERSIANA ISOTÉRMICA Y NEUMÁTICA DISTRI+. Ideal para la distribución, la persiana Distri+ ofrece apertura automática y cierre asistido. Es 100 % neumática y autónoma incluso sin conectarse a la alimentación eléctrica. Con su anchura (2,42 m), su altura de paso optimizada y las guías de corredera encastradas facilita las maniobras de carga y descarga.



FERRY SIN ACOMPAÑAMIENTO RO-RO
Para el transporte marítimo, el SR2 dispone de placas de refuerzo delanteras para caballetes, 8 enganches para ferry, caballetes de ruedas, una barra antiempotramiento adelantada con zapatas y marcado para cargas rodadas. De manera opcional, dispone de una barra redonda de umbral, placas antigolpes en las puertas traseras, protección del grupo, interruptor Plataforma/Off/Buque.



COMPUERTA TRASERA CON ELEVADOR
Específicamente concebido y reforzado para optimizar la integración de las compuertas, el módulo trasero se puede completar con canaletas que protejan la plataforma en posición de carretera y deflectores antiincrustantes entre el último eje y la compuerta, para evitar que la plataforma se llene de impurezas.



Dimensiones y configuración del chasis/altura de la caja

A	Distancia entre ejes	7 m 45
B	Distancia entre ejes virtual	8 m 105
C	Voladizo delantero (sin el grupo)	1 m 60
D	Longitud trasera	12 m
E	Longitud interior	13 m 41
F	Anchura total	2 m 60
G	Anchura interior útil	2 m 46

Corona de giro de SR2

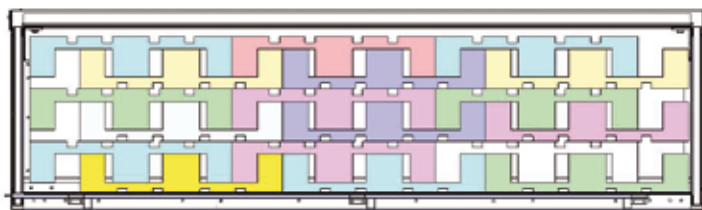
Configuración del vehículo SR2	Sin eje elevador, sin eje autodireccional	Con primer eje elevador, sin eje autodireccional	Con primer eje elevador, con eje autodireccional
Radio de giro interior para un radio de giro exterior de 12,5 m	6 m 04	5 m 31	6 m 12

Para respetar la directiva europea 96/53 sobre el radio de giro, el radio de giro interior debe ser superior a 5,3 m. A título indicativo, para un semirremolque con una distancia entre ejes de 7,7 m, los radios son respectivamente: 5,78 m, 4,99 m (no reglamentario), 5,84 m.

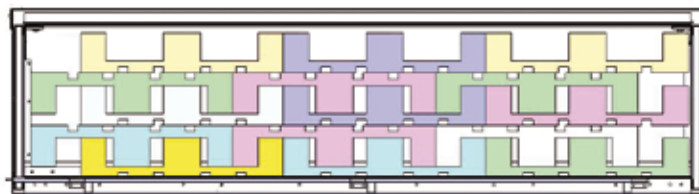
Alto de acoplamiento y de descarga para estructura de K 85 mm / L 115 mm

	EN VACÍO		CARGADO		EN VACÍO		CARGADO		EN VACÍO		CARGADO	
H	Altura de enganche	1 100	1 070	1 100	1 070	1 100	1 070	1 150	1 120	1 150	1 120	
J	Altura int. útil	2 600		2 650		2 700		2600				
K	Altura total HD55 / HD10	3 980 / 3 935	3 950 / 3 905	4 030 / 3 985	4 000 / 3 955	4 080 / 4 035	4 050 / 4 005	4 030 / 3 985	4 000 / 3 955	4 030 / 3 985	4 000 / 3 955	
L	Altura total HD55 / HD10	4 010 / 3 965	3 980 / 3 935	4 060 / 4 015	4 030 / 3 985	5 010 / 4 065	4 080 / 4 035	4 060 / 4 015	4 030 / 3 985	4 060 / 4 015	4 030 / 3 985	
I	Altura TR suelo											
	Carretera	1 290	1 260	1 290	1 260	1 290	1 260	1 340	1 310	1 340	1 310	

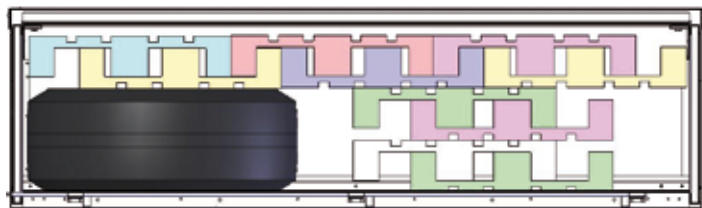
Portapaletes



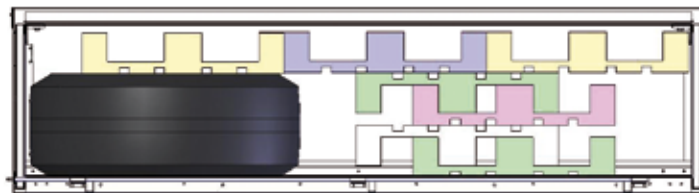
36 europalés



30 europalés



28 europalés con una rueda de recambio



22 europalés con una rueda de recambio

⁽¹⁾ALE: muy alto límite elástico / ^(*)TME: trastornos musculoesqueléticos



retrouvez SR2 en vidéo

LAMBERET Vehículos Frigoríficos
POL IND Puente Alto C/B N°2
03300 Orihuela / Alicante
Tel : +34 (0)965 30 03 16
enriquer@lamberet.es



www.lamberet.com