



**RENAULT
TRUCKS**

LAMBERET

**CARROSSERIES ISOTHERMES ET FRIGORIFIQUES
POUR VÉHICULES UTILITAIRES RENAULT TRUCKS**

Maxity
CHÂSSIS

FRIGOLINE

3 versions de caisses adaptées à votre métier.

FRIGOLINE

esthétique, léger et ergonomique
avec ses poignées Easy-Handle

FRIGOLINE PRO

ultra-robuste: butoirs, plancher et plinthes
renforcés, cadre OT triplé inox

FRIGOLINE PRO BEEF

conçu et optimisé pour le transport de viande
pendue.

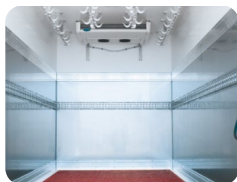
N° Vert 0 800 308 530

APPEL GRATUIT DEPUIS UN POSTE FIXE EN FRANCE

 **LAMBERET**

www.lamberet.com

Master CHASSIS



Cette carrosserie est destinée au transport sous température dirigée, en conformité avec la réglementation ATP en vigueur.



VEHICULE DE BASE A TRANSFORMER |RENAULT TRUCKS Maxity Châssis-cabine

Maxity châssis Propulsion L2H1 et L3H1 roues arrière simples
Maxity châssis Propulsion L3H1 ou L4H1 roues arrière jumelées

Si groupe frigorifique:

Avec CABADP (Câblage adaption complémentaire) – Sans Stop&Start ou désactivable si groupe froid.
2.9l 130 – 150 euro 6: avec ou sans clim., avec CABADP.

(Implique maintenance spécifique tous les 30000 km Cht P/N 1260700094.)

CARROSSERIE & ISOLATION LAMBERET

Cellule NEW FRIGOLINE qualité ATP Isolation Renforcée, constituée de panneaux épaisseur mini 85 mm en composite gel-coat antibactérien-polyester-polyuréthane, armés d'inserts aluminium, conçue selon les directives hygiène HACCP.

5 hauteurs int. (1.80 |1.95 |2.05 |2.15 |2.25m), **3 largeurs utiles** (1.82 |1.91 |2.06m) et **5 ouvertures AR** (OB1 |OB2 |OT2 |OT3 |OR) disponibles.

De série: Ouverture arrière totale 2 battants OT2 sur cadre renforcé boulonné, poignées 1 mouvement Easy-Handle, moulures aluminium, éclairage LED, plancher antidérapant avec 1 écoulement avant droit et plinthe aluminium 3 faces, marchepied arrière escamotable, feux latéraux si longueur hors tout sup. à 6 mètres.

GROUPE FRIGORIFIQUE |CARRIER, THERMOKING, EDT ...

Groupe froid classes A/POSITIF ou C/NÉGATIF, posé en face avant.
Puissance et technologie (génératrice ou poulie-moteur) adaptées selon utilisation.

Options: secteur, chauffage, enregistreur de température, déflecteur aérodynamique, multi-température...

AMENAGEMENTS |TRAITEUR, DISTRIBUTION, VIANDE, MAREE, SANTE ...

PACK PRO: Plancher renforcé + plinthes alu HD + cornières d'étanchéité renforcée d'angles de plinthes avant + cadre triple épaisseur acier THLE |aluminium |inox + protection de seuil longueur et hauteur totale + 2 butoirs sur montants verticaux + 2 butoirs de feux d'encombrement AR si véh équipé.

PACK BEEF: Inserts de pavillon isolés en acier au pas de 610 mm, prédisposant à la fixation des penderies. Solution de transport de viande pendue jusqu'à 3,5t de PTAC.

PACK PRO BEEF: Cumul des packs « PRO » et « BEEF », jusqu'à 7,5t de PTAC.

Options :

Accès arrière 1 (OB1) ou 2 (OB2) battants, crémones intégrées. Ouverture AR totale 3 vantaux (OT3) sur cadre renforcé boulonné. ; Porte latérale battante (900xhi) ou coulissante (900x1930) ; Cloison, étagères réglables & relevables, rails, lisses, Interinox, penderies viande (sur BEEF et PRO BEEF), équipements poissonniers, hayon élévateur.

Dimensions (mm) / Versions

L1 (empt. 2500)

L2 (empt. 2900)

L3 (empt. 3400)

Longueur hors tout

4,90

4,90

5,50

5,50

6,30

6,30

Largeur hors tout

2,09

2,24

2,09

2,24

2,09

2,24

Hauteur hors tout

2,95

3,15

2,95

3,15

2,95

3,15

Longueur utile

2,88

2,88

3,48

3,48

4,28

4,28

Largeur utile

1,91

2,06

1,91

2,06

1,91

2,06

Hauteur utile

1,95

2,15

1,95

2,15

1,95

2,15

Largeur entrée de porte AR

1,90

2,05

1,90

2,05

1,90

2,05

Hauteur entrée de porte AR

1,94

2,14

1,94

2,14

1,94

2,14

Hauteur du seuil de chargement

0,92

0,92

0,92

0,92

0,92

0,92

Volume utile

10,7 m³

12,8 m³

13 m³

15,4 m³

16 m³

19 m³

Poids de la transformation (hors options et groupe)

535 / 553

562 / 580

650 / 658

650 / 691

772 / 830

812 / 830

* Données selon versions. Document non contractuel. Visuels pouvant présenter des équipements optionnels ou prototypes. Dans le cadre de sa politique d'améliorations continues, LAMBERET se réserve le droit de modifier les caractéristiques des transformations sans préavis. – 122022



YouTube



f



in



t



ig

